

# AVRIL

## COMPAGNIE LTK PRODUCTION

chez Claire Donois, 9 petite rue Danton 44100 NANTES

## EQUIPE

metteure en scène : Marilyn LERAY

comédiens : Florence Gérondeau, Jean Pierre MORICE, Delphine LAMAND

Régisseurs : Sara LEBRETON [clasara@free.fr](mailto:clasara@free.fr) / 06 73 69 08 98

Marc TSYPKINE DE KERBLAY [mtsypkine@gmail.com](mailto:mtsypkine@gmail.com) / 06 64 72 47 94

## ARRIVEE

minimum 8h00 avant le spectacle / Si le spectacle joue le matin, arrivée la veille.

## DEROULEMENT DU SPECTACLE / PUBLIC

Durée du spectacle 65 minutes sans entracte.

L'ouverture des portes, l'extinction et le rallumage des lumières de la salle se feront en accord avec la metteure en scène et le régisseur (Extinction de toutes les lumières autres que celles qui sont prévues pour le spectacle).

## JAUGE

200 personnes séances "scolaires" / 250 personnes séances "tout public"

## PLANNING DE MONTAGE ET PERSONNEL MIS A DISPOSITION PAR L'ORGANISATEUR

Pré-montage du son et de la lumière effectué par l'équipe technique du théâtre avant l'arrivée du régisseur

Personnel du théâtre pour les réglages et le spectacle :

1 régisseur lumière , 1 régisseur son pour caler le système et faire les niveaux.

Compétence en vidéo bienvenue.

Occupation du plateau :

8h00 avant le spectacle (inclus réglages des projecteurs et du son, filage technique)

Le plateau devra être accessible au minimum 1h30 avant l'entrée du public pour l'échauffement et la mise.

## PLATEAU

Ouverture minimum 8m, Profondeur minimum 7m, Hauteur sous perche 5,50m

sol noir (5 tasses de lait sont renversées sur le plateau pendant le spectacle)

Pendrillonage à l'allemande + une italienne pour une découverte à jardin de l'écran

Un tps de fond de scène noir

Un fond intermédiaire noir est demandé pour faire une loge rapide sur scène

Les perches de lumière seront idéalement cachées par des frises.

Nécessaire de nettoyage pour le plateau

## DECOR ( amené par la compagnie )

1 écran vidéo sur une structure mobile (hauteur 2m x largeur 3m x longueur 2m50)

1 table noire ( hauteur 1m x largeur 1m x longueur 2m)

1 sapin mobile ( hauteur 3m)

2 tabourets



## LOGES

2 loge chauffée avec douche et équipées (miroir, fauteuil...) / 1 portant avec cintres pour costume / 1 table à repasser et fer vapeur / Petite collation (fruits secs, fruits, eau, gâteaux...) Boissons chaudes (thé, café...) / Serviettes de toilettes.

## MATERIEL VIDEO

le vidéoprojecteur et l'ordinateur sont amenés par la compagnie.

70 m de câble SDI pour aller de la scène à la régie sont aussi amenés par la compagnie mais nous utiliserons parfois le réseau de la salle quand il y en a un (qu'il soit en RJ45 ou en HDMI). Le vidéoprojecteur se situe au sol, à jardin, à 4m du bord plateau.

Un vrai noir de salle est essentiel pour la projection qui s'effectue sur un écran noir .

## MATERIEL SON

1 système de diffusion adapté au lieu, préalablement installé et calé.

2 retours de scène.

le son partira de l'ordinateur qui commande la vidéo.

## MATERIEL LUMIERE

Projecteurs et gélaines indiqués sur le plan lumière joint.

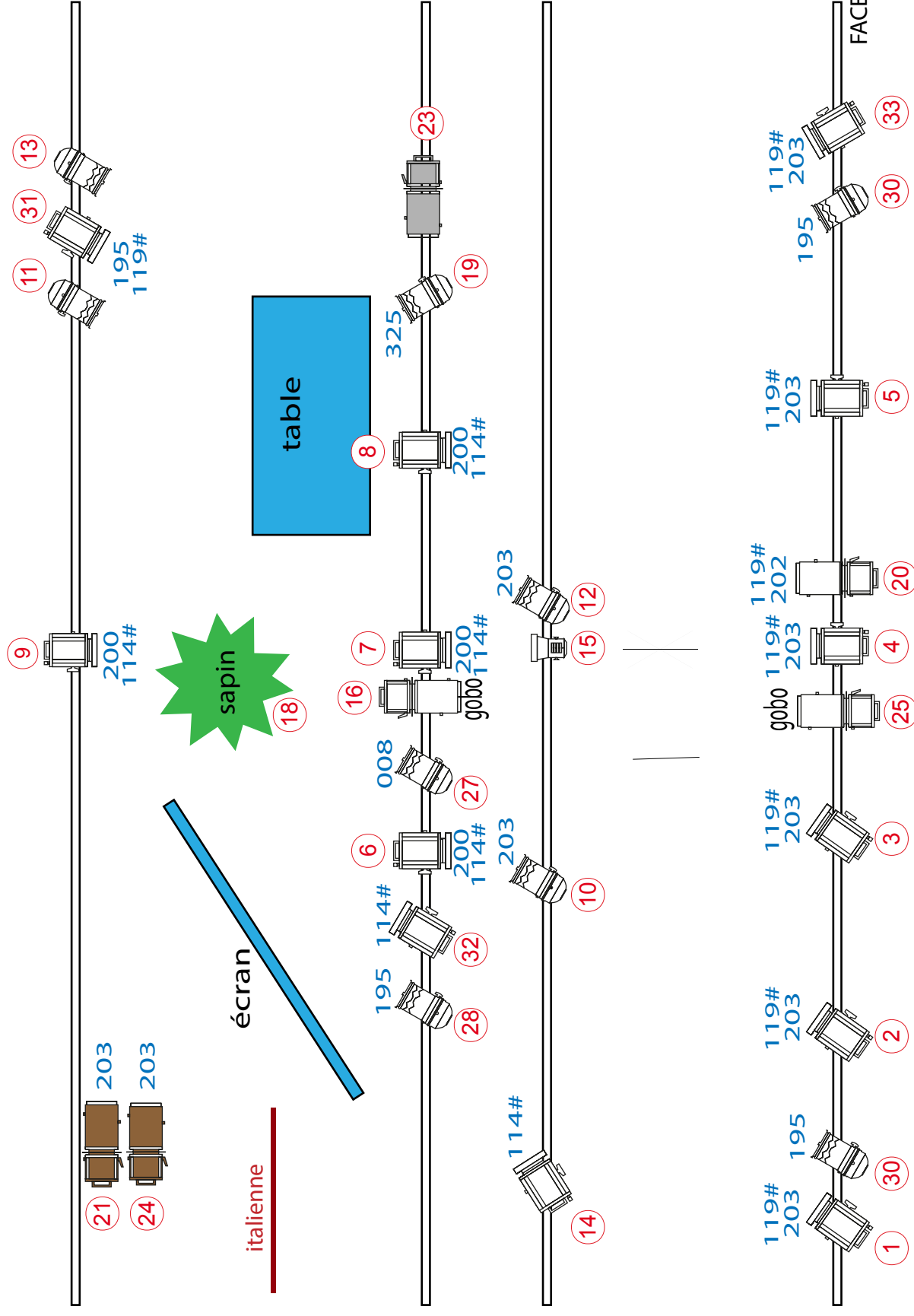
besoin d'un peu de gaffeur alu.

La régie se fait d'un ordinateur amené par la compagnie.

29 ou 30 gradateurs de 2 KW seront nécessaires.

1	PC 1000 W / face	203 + 119#	18	Guirlande compagnie	
2	PC 1000 W / face	203 + 119#	19	PAR 64 / CP62 / face	325
3	PC 1000 W / face	203 + 119#	20	Découpe 614sx / face	202 + 119#
4	PC 1000 W / face	203 + 119#	21	Découpe 613sx / platine	203
5	PC 1000 W / face	203 + 119#	22		
6	PC 1000 W / douche	200 + 114#	23	Découpe 613sx / latérale	W
7	PC 1000 W / douche	200 + 114#	24	Découpe 613sx / platine	203
8	PC 1000 W / douche	200 + 114#	25	Découpe 614sx / face	gobo
9	PC 1000 W / douche	200 + 114#	26		
10	PAR 64 / CP62 / face	203	27	PAR 64 / CP62 / face	008
11	PAR 64 / CP62 / contre	W	28	PAR 64 / CP62 / face	195
12	PAR 64 / CP62 / face	203	29		
13	PAR 64 / CP62 / contre	W	30	2 PAR 64 / CP62 / face	195
14	PC 1000 W / face	119#	31	PC 1000W / contre	195 + 119#
15	F1 / douche	W	32	PC 1000W / face	114#
16	Découpe 614 sx / douche	gobo	33	PC 1000 W / face	203 + 119#
17			34	Option PC selon salle	119#

fond intermédiaire / loge rapide



projecteurs cachés  
par des frises

pendrillonnage à l'allemande  
+ 1 italienne à jardin  
fond intermédiaire noir  
fond noir  
sol noir

PC 1000W(13)

découpes 614(3)

découpes 613(2)  
sur platine

découpes 613(1)

PAR 64 CP62(9)

F1 (1)

sara lebreton  
O6 73 69 08 98  
clasara@free.fr