

LCV

LE CAFÉ  
VAINQUEUR

AVRIL

—  
fiche technique



# AVRIL

durée : **65 minutes sans entracte**

distribution : **3 comédiens**

régie : **Sara Lebreton / Marc Tsytkine de Kerblay**

## SCÉNOGRAPHIE

---

**L'ouverture des portes, l'extinction et le rallumage des lumières** de la salle se feront en accord avec la metteure en scène et le régisseur (extinction de toutes les lumières autres que celles prévues pour le spectacle).

**Un vrai noir de salle est essentiel** pour la projection vidéo qui s'effectue sur un écran noir.

## JAUGE

---

- séances scolaires : **200 personnes**
- séances tout public : **250 personnes**

## PLANNING DE TRAVAIL

---

- **pré-montage son et lumière** avant l'arrivée du régisseur par l'équipe technique du théâtre (1 régisseur lumière + 1 régisseur son pour caler le système et faire les niveaux, compétence en vidéo bienvenue)
  - **occupation du plateau : 8h avant le spectacle** (réglages projecteurs/son et filage technique inclus)
  - le plateau devra être accessible au minimum **1h30 avant l'entrée du public** pour l'échauffement et la mise en scène
- >>> arrivée au minimum 8h avant le spectacle / si spectacle le matin, arrivée la veille

## PLATEAU

Dimensions minimales :

- **7 m** de profondeur
- **8 m** d'ouverture
- **5,50 m** de hauteur sous perche

Éléments requis :

- **sol noir** (5 tasses de lait renversées sur le plateau pendant le spectacle)
- **pendrillonnage à l'allemande + 1 italienne** pour la découverte à jardin de l'écran
- un **tapis de fond de scène noir**
- un **fond intermédiaire noir** pour faire une loge rapide sur scène
- un **nécessaire de nettoyage** pour le plateau

>>> les perches de lumière seront idéalement cachées par des frises

## DÉCOR

### FOURNI PAR LA COMPAGNIE /

- **1 écran vidéo** sur une structure mobile (2 m hauteur × 3 m largeur × 2,50 m longueur)
- **1 table noire** (1 m hauteur × 1 m largeur × 2 m longueur)
- **1 sapin mobile** (3 m hauteur)
- 2 tabourets

## LOGES

L'organisateur mettra à disposition des équipes techniques et artistiques une petite collation (fruits secs, fruits, petits gâteaux...) ainsi que des boissons (eau, thé, café, jus...).

### À FOURNIR PAR LE LIEU D'ACCUEIL /

- **2 loges chauffées** avec douche et équipées (miroir, fauteuil, portant avec cintres pour costume, serviettes de toilette...)
- une **table à repasser** et un **fer vapeur**

## VIDÉO

Le **vidéoprojecteur** (situé au sol, à jardin, à 4 m du bord plateau) et **l'ordinateur** sont apportés par la compagnie, ainsi que **70 m de câble SDI** pour aller de la scène à la régie.

>>> utilisation éventuelle du réseau de la salle quand il y en a un (RJ45 ou HDMI)

## SON

Le son partira de l'ordinateur qui commande la vidéo.

### À FOURNIR PAR LE LIEU D'ACCUEIL /

- un **système de diffusion** adapté au lieu, préalablement installé et calé
- **2 retours de scène**

## LUMIÈRE

La régie se fait depuis un ordinateur apporté par la compagnie.

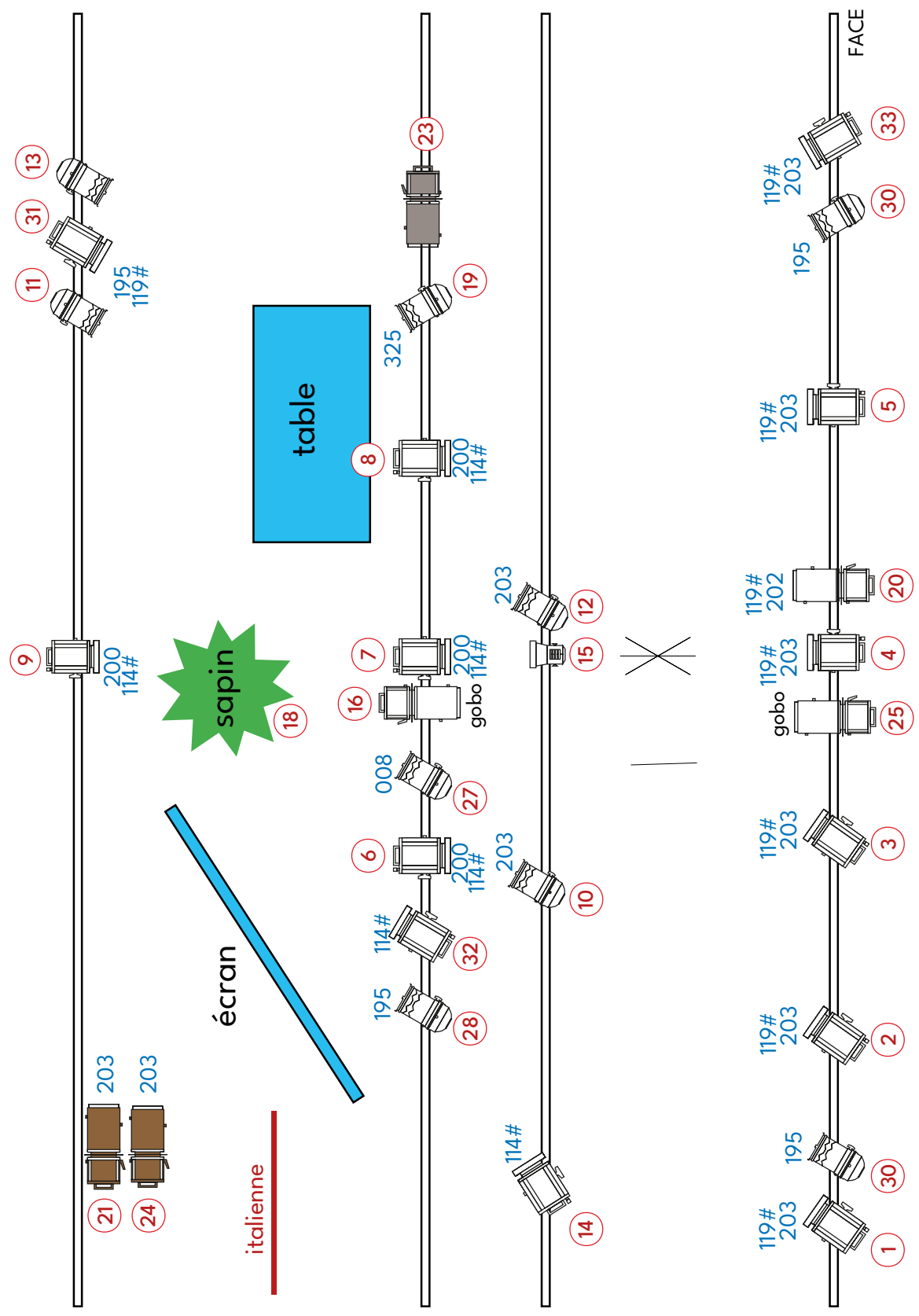
>>> projecteurs et gélâtines indiqués sur le plan lumière (voir page suivante)

### À FOURNIR PAR LE LIEU D'ACCUEIL /

- un peu de **gaffeur alu**
- **29 ou 30 gradateurs de 2 Kw**
- **13 PC 1 Kw**
- **3 découpes 614**
- **2 découpes 613 sur platine**
- **1 découpe 613**
- **9 PAR 64 / CP62**
- **1 F1** (douche)

fond intermédiaire / loge rapide

1	PC 1 Kw / face	203 + 119 #
2	PC 1 Kw / face	203 + 119 #
3	PC 1 Kw / face	203 + 119 #
4	PC 1 Kw / face	203 + 119 #
5	PC 1 Kw / face	203 + 119 #
6	PC 1 Kw / douche	200 + 114 #
7	PC 1 Kw / douche	200 + 114 #
8	PC 1 Kw / douche	200 + 114 #
9	PC 1 Kw / douche	200 + 114 #
10	PAR 64 / CP62 / face	203
11	PAR 64 / CP62 / contre	W
12	PAR 64 / CP62 / face	203
13	PAR 64 / CP62 / contre	W
14	PC 1 Kw / face	119 #
15	F1 / douche	W
16	découpe 614 SX / douche	gobo
17		
18	guirlande compagne	
19	PAR 64 / CP62 / face	325
20	découpe 614 SX / face	202 + 119 #
21	découpe 613 SX / platine	203
22		
23	découpe 613 SX / latérale	W
24	découpe 613 SX / platine	203
25	découpe 614 SX / face	gobo
26		
27	PAR 64 / CP62 / face	008
28	PAR 64 / CP62 / face	195
29		
30	2 PAR 64 / CP62 / face	195
31	PC 1 Kw / contre	195 + 119 #
32	PC 1 Kw / face	114 #
33	PC 1 Kw / face	203 + 119 #
34	option PC selon salle	119 #



## CONTACTS ÉQUIPE TECHNIQUE



RÉGISSEUR LUMIÈRE

**SARA LEBRETON**

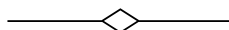
**clasara@free.fr / 06 73 69 08 98**

RÉGISSEUR VIDÉO

**MARCO TSYPKINE**

**mtsypkine@gmail.com / 06 64 72 47 94**

**LCV**



**LE CAFÉ  
VAINQUEUR**



c/o Claire Donois

9 petite rue Danton 44100 Nantes